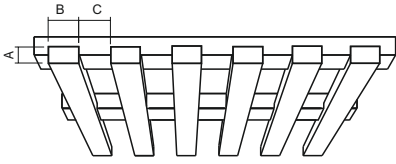
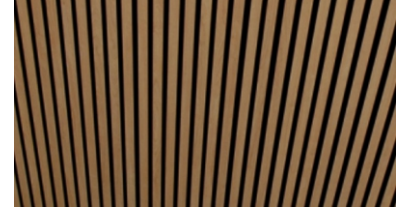


DESCRIPCIÓN

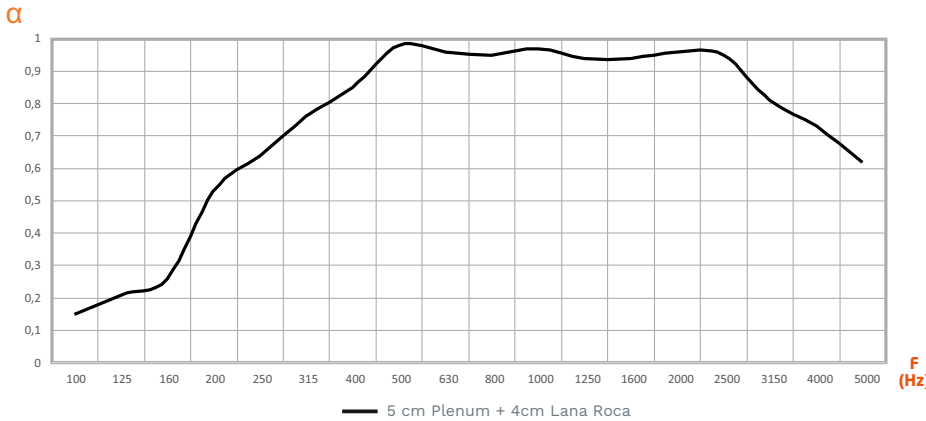


Listones unidos transversalmente mediante un travesaño trasero, y disponibles en diferentes anchos (A,B) y separaciones (C).

Es posible colocar paneles registrables de sencilla manipulación.



ENSAYO ACÚSTICO



DATOS ESTUDIADOS

Dimensiones: 1935X600 mm

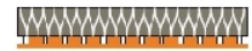
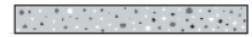
Listones: 22 x45 mm

7 uds. (traseros: 4uds)

Peso: 7,73 kg

Densidad: 490 kg/m³

*Ensayo simulado.



Esquema de ensayo.

Coefficiente de absorción acústica media

$\alpha_m = 0,95$

Coefficiente de absorción acústica ponderado

$\alpha_w = 0,85$

Coefficiente de reducción de ruido

NRC = 0,90

CARACTERÍSTICAS TÉCNICAS

Dimensiones 2380x600 (22x45/68) mm.

Otros: consultar

Tolerancias

Ancho: $\pm 1,5$ mm ;

Largo: $\pm 1,5$ mm.

Hidrófugo

Consultar propiedades.

Acabado final

Madera de pino lacada

(lacado natural o teñido)

Otros: consultar

Ignífugo

UNE 13501: B-s1,d0

Tratamiento autoclave.

*Consultar otros materiales de soporte y dimensiones especiales.

CARACTERÍSTICAS ADICIONALES

Producto lavable

Limpieza con bayeta húmeda.

No usar agentes químicos.

Resistencia a impactos

En función del material

de soporte.

Resistencia al rayado

En función del material

de acabado.

Resistencia a la suciedad

Resistencia Alta a la suciedad.

Puede variar según el acabado.

Reciclable

Responsable con el medio

ambiente

Antisísmicos

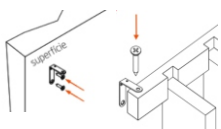
Posibilidad de instalación con

sistema anti-sísmico.

SISTEMA INSTALACIÓN ESTÁNDAR

Revestimientos

Angular metálico.



Falsos Techos

Angular, varilla rosacada y tuerca, galga de sujeción, perfil en "T" y pieza cuelgue.



CONSIDERACIONES DEL PRODUCTO

El material debe permanecer en el lugar de la instalación un mínimo de 24 horas antes de su montaje. Las condiciones idóneas de temperatura son de 18º a 25º y una humedad relativa del 40% al 60%.